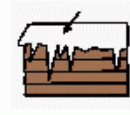
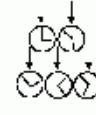
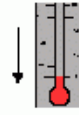
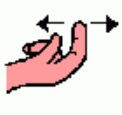
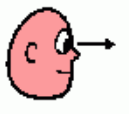


Il Pinguino



Il pinguino viene dall'Antartide, un posto freddissimo e sempre ghiacciato,



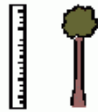
che trovi in basso nel mappamondo.



Il mare è freddissimo, il ghiaccio galleggia, il pinguino ha imparato a nuotare,



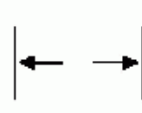
a rincorrere i pesci e non sa più volare nel cielo.



Il pinguino è alto come uno zaino e pesa come un neonato;



il pinguino ha moltissime piccolissime piume. Il pinguino non sente freddo



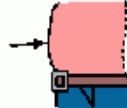
perché ha un bello strato di grasso dentro la pelle.



I suoi piedi hanno artigli ma anche zampe palmate .



Il pinguino sopra il ghiaccio cammina su dritto e dondola.



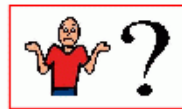
Qualche volta scivola con la pancia.



Il pinguino ama avere molti amici.



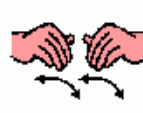
I pinguini riconoscono i membri della loro famiglia .



Qualche volta camminano lontano dal mare perché



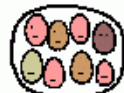
fanno il nido nelle rocce, per terra, nei buchi.



Quando c'è vento freddissimo la mamma mette l'uovo o il cucciolo



sopra i piedi perché non senta troppo freddo.



I pinguini sono di molti tipi:



Nuotano sott'acqua a più di 100 metri di profondità e non respirano per 20 minuti.



I pinguini hanno molti nemici: la foca e, soprattutto, l'orca, grande,



silenziosa, che fa tanta paura ai pinguini perché se li mangia!